

Skeletkonstruktion med tung formur

Brandforhold

Væggens udvendige overflader kan anvendes på steder, hvor der stilles krav om mindst klasse 1 beklædning.

Varmeisolering

Mindstekravet ved nyt byggeri er $0,40 \text{ W/m}^2\text{K}$. Ideen med varmetabsramme er at det er muligt at isolere mindre et sted mod til gengæld at isolere mere andre steder. For sommerhuse er mindstekravet $0,30$, og i forbindelse med renovering/ tilbygning $0,20$.

Forslag til isoleringstykkelser: Standard 250 mm U-værdi $0,17$. Energiklasse 2/ 300 mm/ $0,15$, energiklasse 1/ 300 mm/ $0,13$ samt passivhus/ 400 mm/ $0,11$.

Lyd

Der kan forventes en luftlydsreduktion på R'_w på $40 - 45 \text{ dB}$ med bagmur i porebeton

Der kan forventes en luftlydsreduktion på R'_w på $45 - 50 \text{ dB}$ med bagmur i tegl eller letbeton

Der kan forventes en luftlydsreduktion på R'_w på $50 - 55 \text{ dB}$ med bagmur i beton

Udførelse

Papiruld blæses ind i den færdige hulmur, hvor topremmen monteres lodret. Eller gennem huller skåret i det første lag indvendige beklædning. Hullerne repareres efterfølgende, således at de fugt- og brandtekniske krav overholdes. Ved større isoleringstykkelser skal densiteten på Papiruld øges eller/og der krydslægtes for at hindre sætning i isoleringen. Se bilag B

Fif

Formur kan være en 108 mm teglsten. Anvendelse af Papiruld sammen med genbrugte sten www.gamlemursten.dk eller miljømursten, www.ekotek.dk samt en ren kalkmørtel eller en almindelig KC mørtel giver en rigtig god miljøprofil!

I forbindelse med en let bagmur kan to kartongipsplader, 15mm brandgips eller ligefrem to lag 12,5 mm fibergips give en rimelig varme-akkumuleringsevne.

Fibergips kan limes kant mod kant og skydes fast med hæfteklammer.

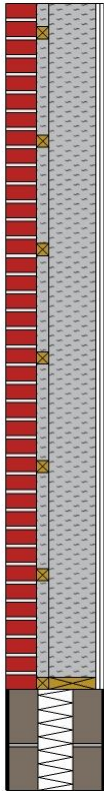
De kan evt. fremstå som færdig beklædning i et værksted.



Skeletkonstruktion med tung formur, eksempel

BD-væg 30 bærende

390 mm væg med 215 mm Papiruld, U-værdi = 0.20



| | |
|----------------------|---|
| Regnskærm | 108 mm Mursten |
| Isoleringsmateriale | Papiruld 43,5 kg/m ³ klasse 40 |
| Vandret stolpe | 45 x 45 mm c-c 600 mm |
| Lodret stolpe | 45 x 170 mm c-c 600 mm. |
| Indvendig beklædning | 2 x 12,5 mm gipsplade, spartelt og overfladebehandlet |

Fundament, husk krav til linietaf!

