

Skeletkonstruktion med regnskærm

Brand

Væggens udvendige overflader kan anvendes på steder, hvor der stilles krav om mindst klasse 2 beklædning. Ved krav om Klasse 1 beklædning kan træbeklædningen brandimprægneres eller der kan anvendes er ubrandbar pladebeklædning, eller evt. etableres mulighed for sprinkling.

Varmeisolering

Mindstekravet ved nyt byggeri er 0,40 W/m²K. Ideen med varmetabsramme er, at det er muligt at isolere mindre et sted mod til gengæld at isolere mere andre steder. For sommerhuse er mindstekravet 0,30 og i forbindelse med renovering/ tilbygning 0,20.

Forslag til isoleringstykkelser: Standard 250 mm U-værdi 0,17. Energiklasse 2/ 300 mm/0,15, energiklasse 1/ 300 mm/0,13 samt passivhus/ 400 mm/0,11.

Fugt

Konstruktionen med to 12,5 mm gipsplader med forskudte samlinger, spartling samt overfladebehandling giver en udmærket tæthed mod luft og damp gennemgang. Der skal udvises en særlig opmærksomhed på lufttætningen i forbindelse med gennembrydninger (f.eks. elinstallationer) samt samlingen væg/loft samt væg/gulv (herunder radonsikring).

Lyd

Der kan forventes en luftlydsreduktion på R'_w på 40 – 45 dB

Fif

I forbindelse med en let bagmur kan to kartongipsplader, 15mm brandgips eller ligefrem to lag 12,5 mm fibergips give en rimelig varme-akkumuleringsevne. Fibergips kan limes kant mod kant og skydes fast med hæfteklammer. De kan evt. fremstå som færdig beklædning i et værksted.

Anvendes en 9 mm vindgips skal alle samlinger tapes.

Anvendelse af Papiruld giver en rigtig god miljøprofil!

Gran er en meget holdbar træsort til udvendig beklædning, især såfremt taget har et udhæng og beklædningen holdes fri af grunden.

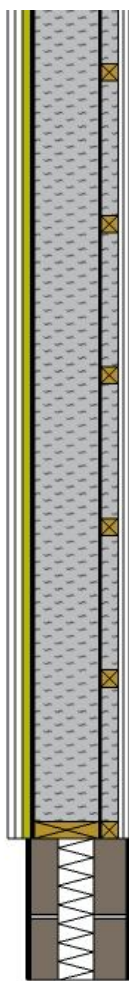
Galvaniserede søm arbejder sig ud af konstruktionen, vælg evt. blanke dykkere, hvilket også er mere miljøvenligt!



Skeletkonstruktion med regnskærm BD-væg 30 bærende

306 mm væg med 215 mm Papiruld, eksempel

U-værdi = 0.20



Regnskærm	"En på to" 19 x 170 gran med mindst 22 mm overlæg.
Ventilationsspalte	19 x 45 mm afstandslister af gran
Vindbremse	9 mm vindgips , alle samlinger skal understøttes
Isoleringsmateriale	Papiruld 43,5 kg/m ³ klasse 40
Vandret stolpe	45 x 45 mm c-c 600 mm
Lodret stolpe	45 x 170 mm c-c 600 mm.
Indvendig beklædning	2 x 12,5 mm gipsplader

Fundament, husk krav til linietab!

